

**Reabilitarea și extinderea Drumului Național M3 din Republica  
Moldova, Chișinău – Giurgiulești/Graniță România, secțiunea  
Porumbrei – Cimișlia**

## ANEXA 3

**Beneficiar proiect:**



**Elaborator:**



**MARTIE 2026**

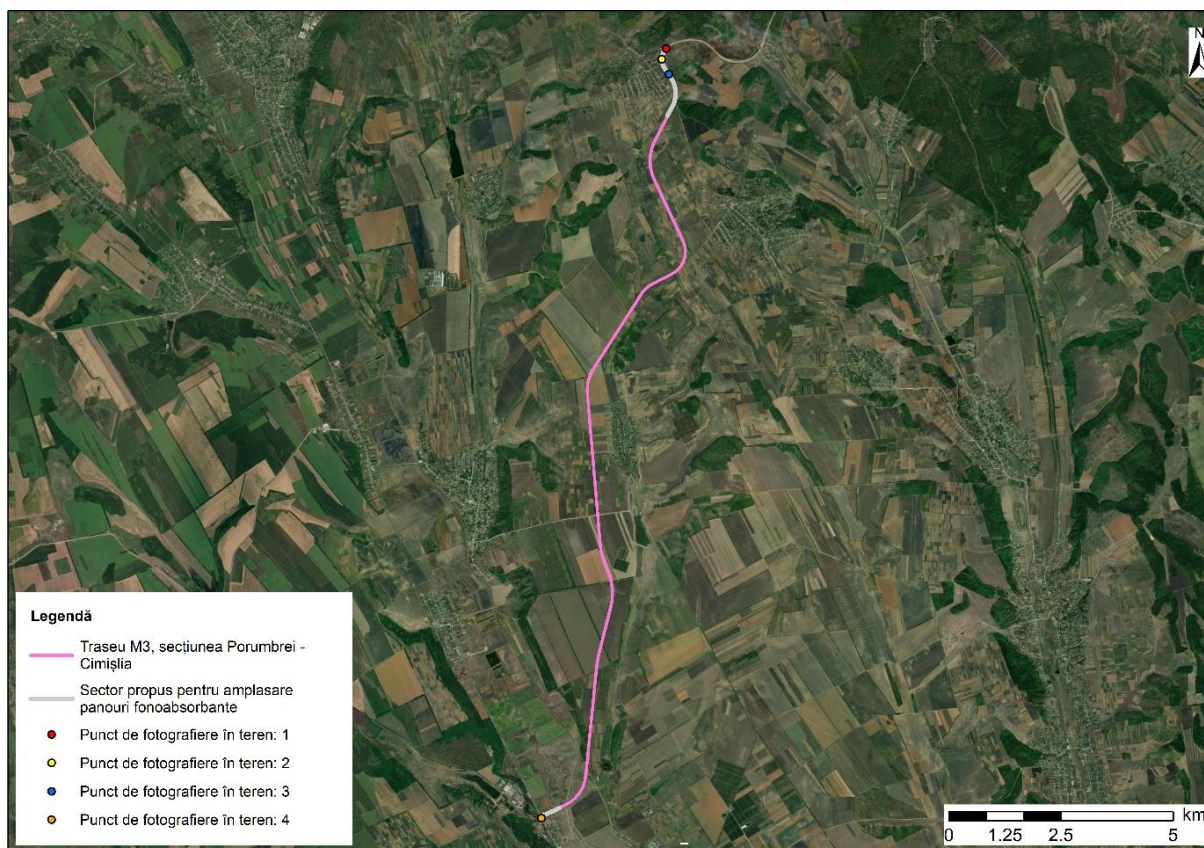


Figura 1. Amplasarea punctelor de fotografiere în teren, Drumul M3 Porumbrei - Cimișlia



Figura 2. Drumul M3 Porumbrei - Cimișlia, sectorul propus pentru montarea panourilor fonoabsorbante între km 0+000 – 1+625. Punct de realizare a fotografiei - Coordonate GPS (EPSG:4326): Lat. 46.695983 N, Long. 28.819633 E, direcție sud-vest





Figura 3. Drumul M3 Porumbrei - Cimișlia, sectorul propus pentru montarea panourilor fonoabsorbante între km 0+000 – 1+625. Punct de realizare a fotografiei - Coordonate GPS (EPSG:4326): Lat. 46.693850 N, Long. 28.818217 E, direcție nord-est

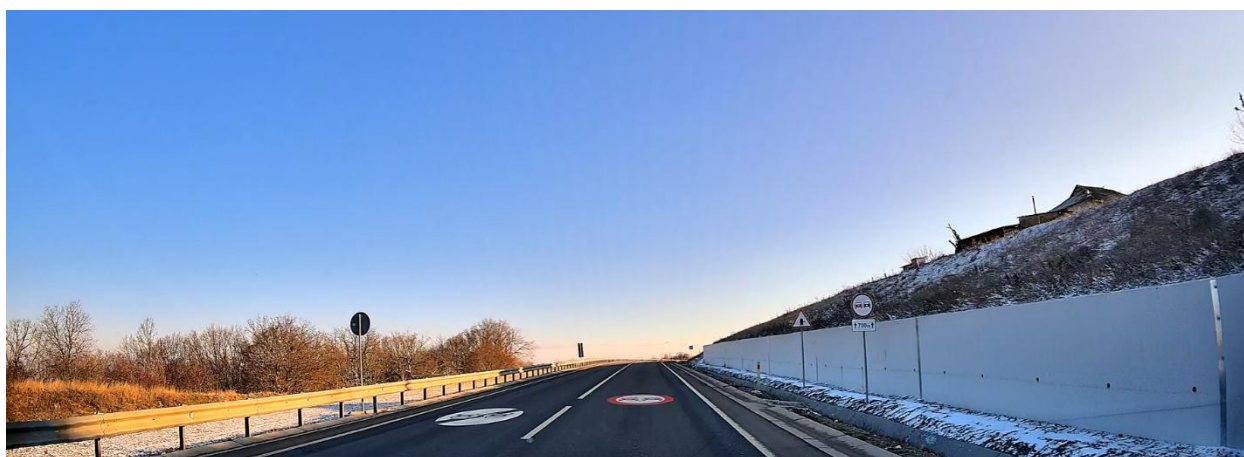


Figura 4. Drumul M3 Porumbrei - Cimișlia, sectorul propus pentru montarea panourilor fonoabsorbante între km 0+000 – 1+625. Punct de realizare a fotografiei - Coordonate GPS (EPSG:4326): Lat. 46.690800 N, Long. 28.820033 E, direcție sud



Figura 5. Drumul M3 Porumbrei - Cimișlia, sectorul propus pentru montarea panourilor fonoabsorbante între km 18+500 – 18+975. Punct de realizare a fotografiei - Coordonate GPS (EPSG:4326): Lat. 46.543017 N, Long. 28.772600 E, direcție sud